

精致迷你的小木机：横木正夫的Yoke69中画幅木制技术相机

 dujingtou.com/article_29768.shtml

对于120中画幅胶片相机我最喜欢的画幅并不是66画幅，而是612和69比例的画幅，前者比例可以适合很多设备的观看和场景构图，而后者不管横向构图还是竖着构图都很方便，而且市场上还有大量的69画幅机器可以任你选择。与大画幅 4×5 画幅相机 相比，虽然中画幅 6×9 120中画幅 的成像面积更小，约为 1/2.6，但大约是35mm 画幅的 4.2 倍。旁轴中画幅相机还保持了便携性，中画幅的技术相机更是兼具了技术相机的特性和一定的“便携性”。



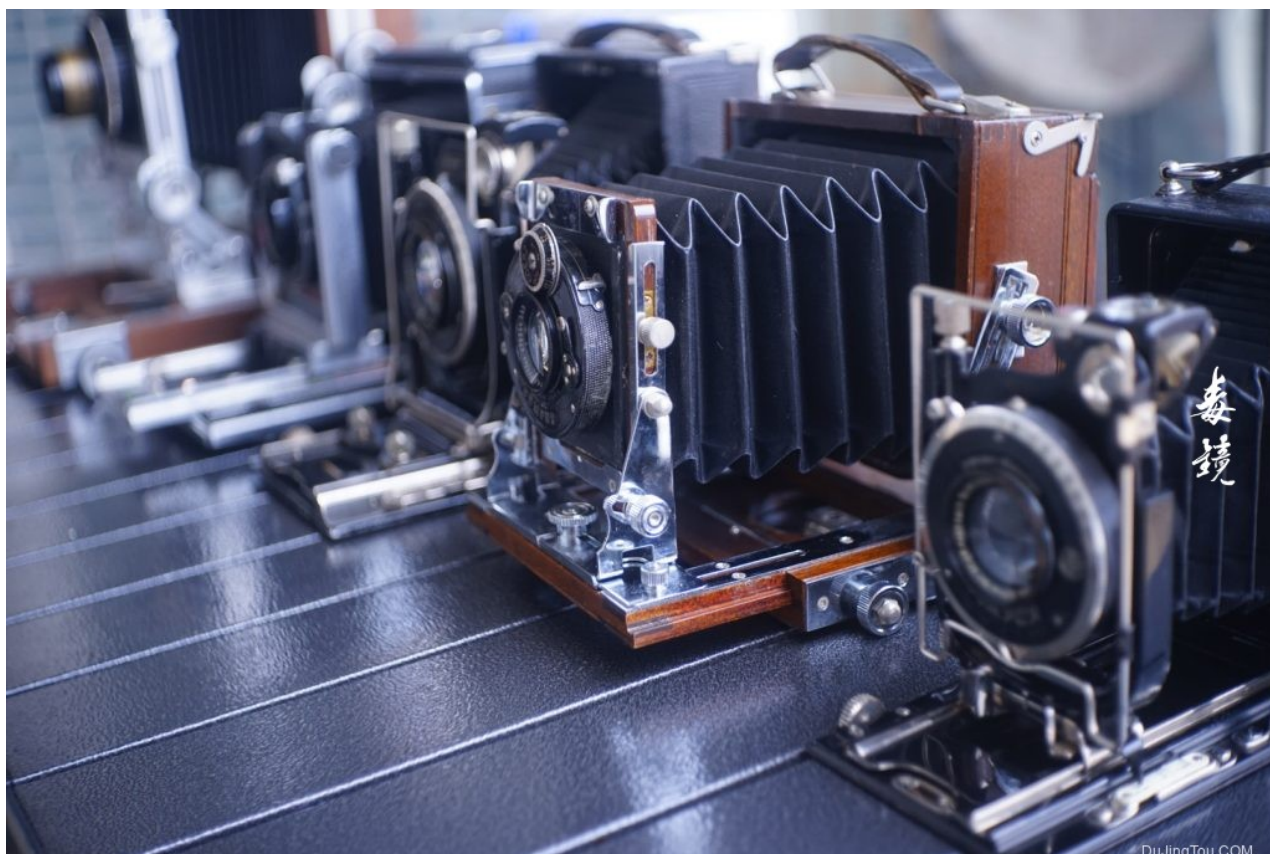
横木正夫的yoke69技术相机，最小的69技术相机

痴迷69中画幅

对于69中画幅胶片相机的痴迷，我这几年一直在不断的收集和测试各种69中画幅相机，从最早是估焦的版本折叠机，然后就找各种旁轴测距离版本的折叠机，比如carl zeiss 531/2，bessa RF，bessa II等，然后就陷入了各种维修保养的大坑，最后相机虽然保养利索了但是已经没有了拍照的兴趣了。再后来又尝试Mamiya 新闻机，富士690等各种巨大和沉重的相机，然后是各种69干板相机，用胶片后背拍照，69烟筒相机，最后又回到了技术相机，其中一个骑士的760金属小疙瘩，然后就是这台心动了很久一直没舍得下手的Yoke69木质技术相机了，可以说这台相机入手后，我的69画幅相机的痴迷算是搞了一段落了。

木制69技术相机

木制69技术相机的优点一个是轻，这个轻到好像你稍微用力就会捏碎它的感觉，还有小，非常精致，一个手掌就可以拿住。缺点也很多，技术动作其实很难操作，毕竟一只大手在很小的空间内 移轴，摇摆操作，很不舒服。价格贵，这也是为什么迟迟无法下手的原因。量少，69相机多数见于日系后期的设计。用来直接使用69胶片后背而不是早期技术相机用的干板片甲。我们这里主要说的就是使用120胶片后背的69木制技术相机。常见的品牌有立源、长冈、ebony,shiom 69（这台我觉得也和yoke 69同作者），hansa field 69和yoke69等，但是产量都不大。



YOKE69和横木正夫

Yoke69这部相机的资料非常少，甚至他的作者没有任何完整的介绍，搜集了日本几个摄影爱好者的文章才整理出来这台相机的资料。



YOKE69对比申豪45相机

Yoke69 还有Wise 69 Handy 以及Hansa Field 69 都是由日本横木制作所手工制作的，他们的作者是横木正夫，除了这三款之外，还创建了 Wise 67 Handy、Wise 45S等贴牌相机，在咸鱼上我还看到一台称作世界上最小的木制69技术相机 日本精工-shirom 69 从细节上来看这个相机也可能是横木正夫的作品。这些相机都是他在位于一个普通小二楼民宅的两间工作室中制作出来的，这是一台用心制作的相机，也是一个懂摄影的人制作的相机，细节上让你找不到太多的问题。

从少之又少的资料中我了解到这台相机耗费了横木正夫先生将尽二十年的时间才最终成型，作为一个手工艺制作相机的匠人来讲他做出来一台精致好用的相机了。

横木正夫：1915年生于福岛，去世时间不详，从论坛中有2008年的帖子那时候横木正夫已经去世了，横木正夫在86岁的时候还接受了采访。18岁移居东京。在位于品川区的东京写真学校学习使用干版的接触印刷的摄影技术。从那以后，他开了一家照相馆，为一家相机公司制造快门等等。

Yoke69 还有Wise 69 Handy 相机以及Hansa Field 69 (I型) 外形基本一致，细节有所变化，这系列是该系列中最小最轻的中画幅机器，但胶片后背无法垂直安装。II型变大了一点，但可以垂直或水平安装，还提供 4×5 适配器，倾斜的可移动范围得到改善。III型与II型的尺寸几乎相同，但前框附近的波纹管变成了袋状波纹管，可以倾斜使用47mm等广角镜头。镜头板由铝制成，一面是实心（光面），另一面涂有黑色树脂。黑色的一面朝上更好看，但考虑到避免内部反射的效果，还是黑色的一面朝里使用。

Hansa是大宫摄影用品的品牌名称。也是佳能（汉莎佳能）早期的相机老字号，是富士胶片的四大经销商之一。由于电影需求下降，公司被迫缩减业务，于2004年10月解散。

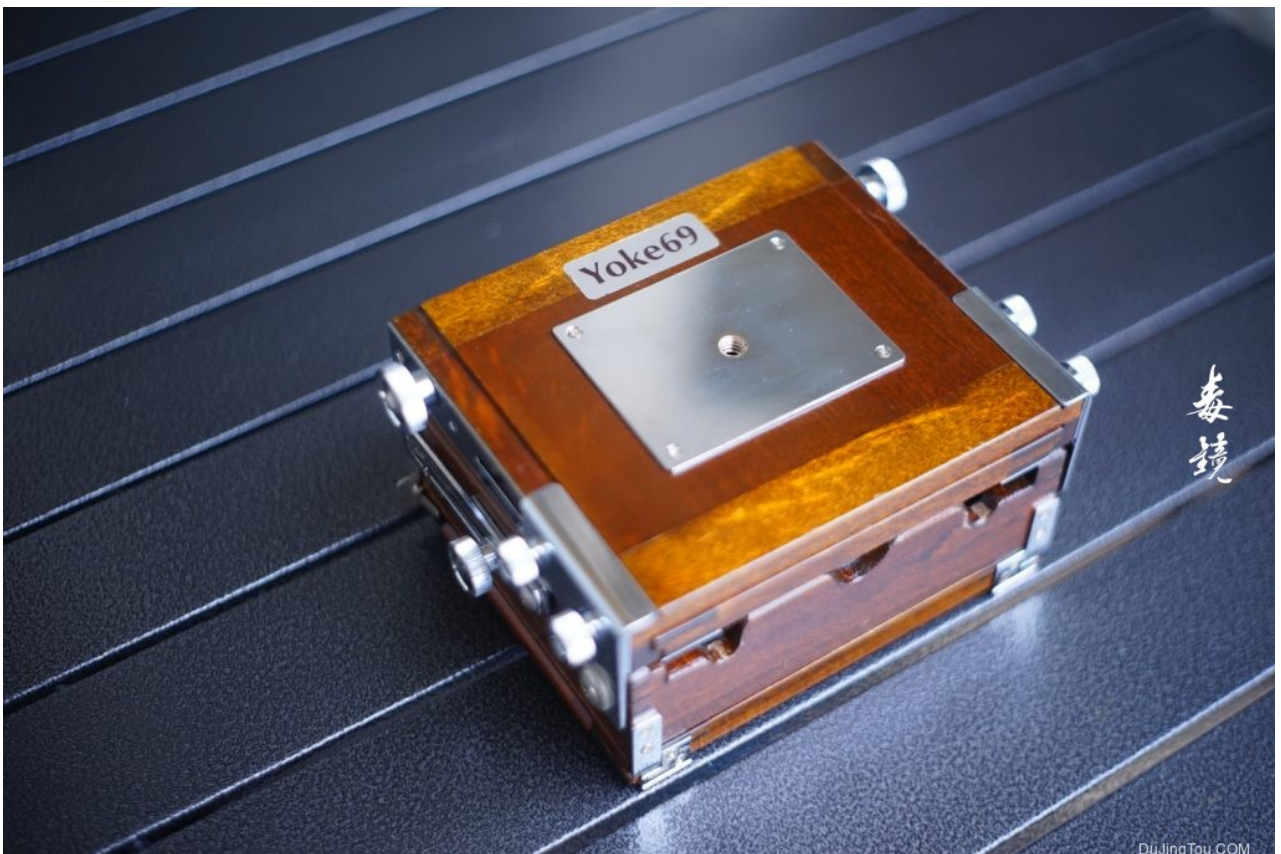
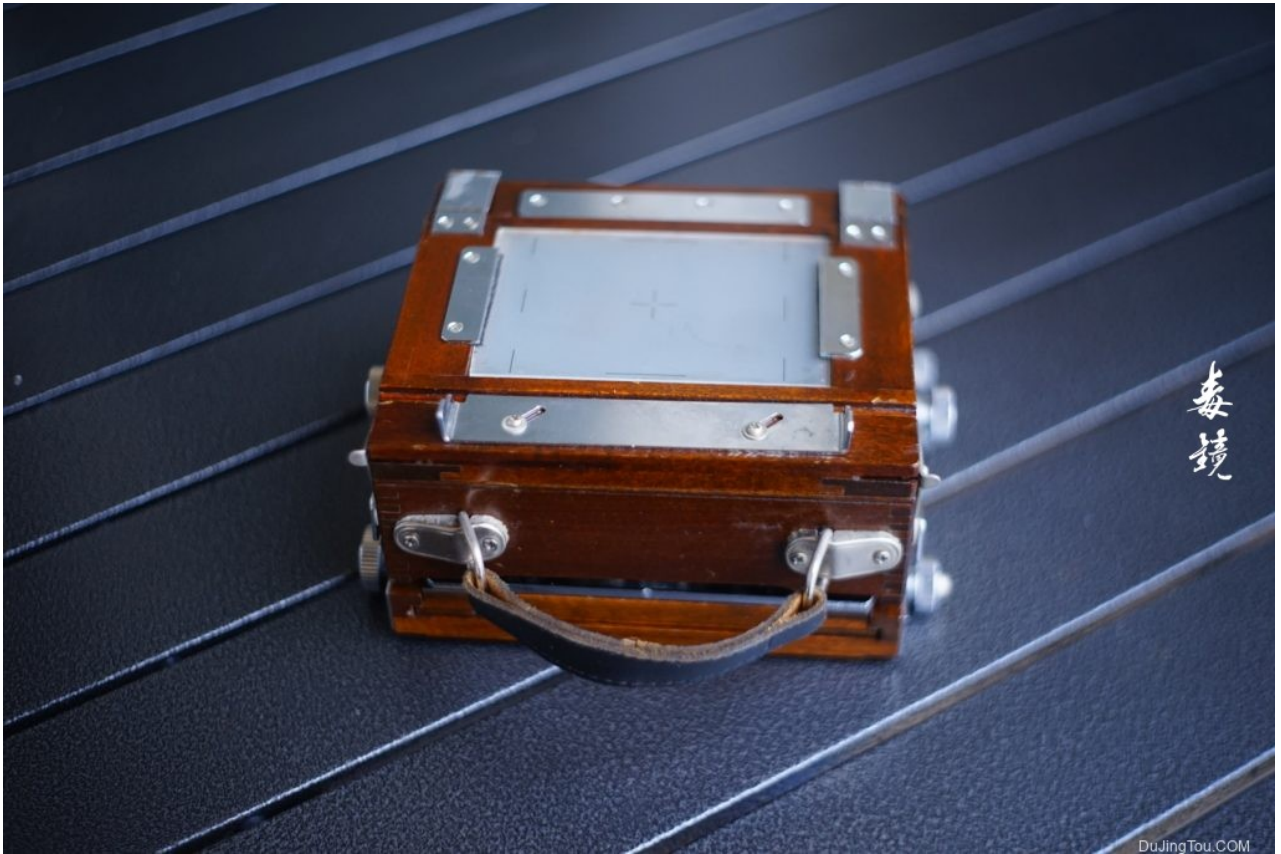
YOKE69相机展示

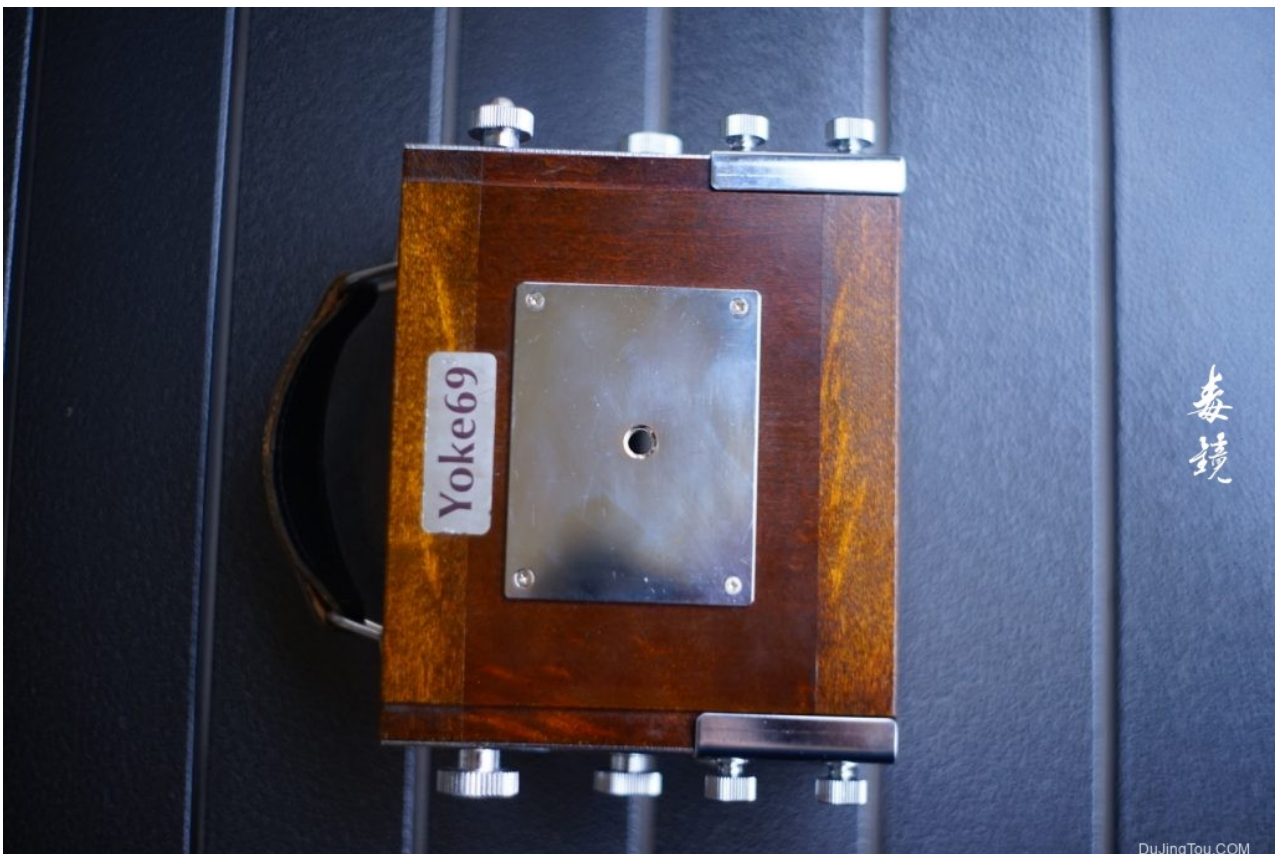
yoke69相机主要由首里樱桃木制成，金属部件为镀铬黄铜。它比像立原和乌木这样的木制相机简单，但它很实用。

当这台相机组装好之后，给人的第一感觉就是好看，精致而美，木质的相机配合银色的金属件，我后来把镜头板换了个黄铜的镜头板，但是觉得没有银色镜头板搭配的好看。

这台相机我给搭配了一个福伦达的Skopar的105镜头，黑色复古的镜头配上铜板制成的镜头板显得很精致（银色的可能更好）









毒鏡

DuJingTou.COM



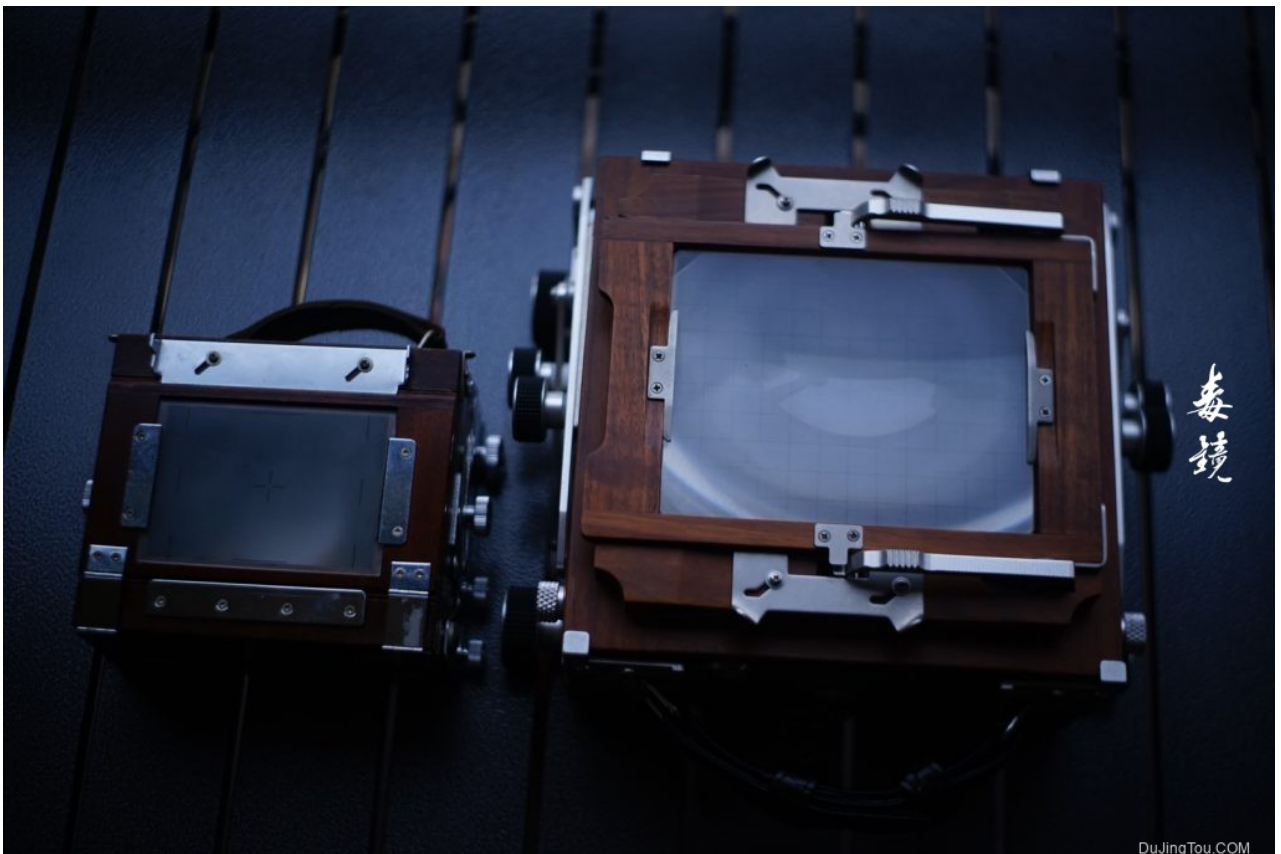
毒鏡

DuJingTou.COM



YOKE69和其他相机的尺寸对比

YOKE69和申豪45的相机对比，申豪显得无比巨大





毒鏡

DuJingTou.COM



毒鏡

DuJingTou.COM



YOKE69对比申豪45相机



毒鏡

DuJingTou.COM



毒鏡

DuJingTou.COM



毒鏡

DuJingTou.COM



毒鏡

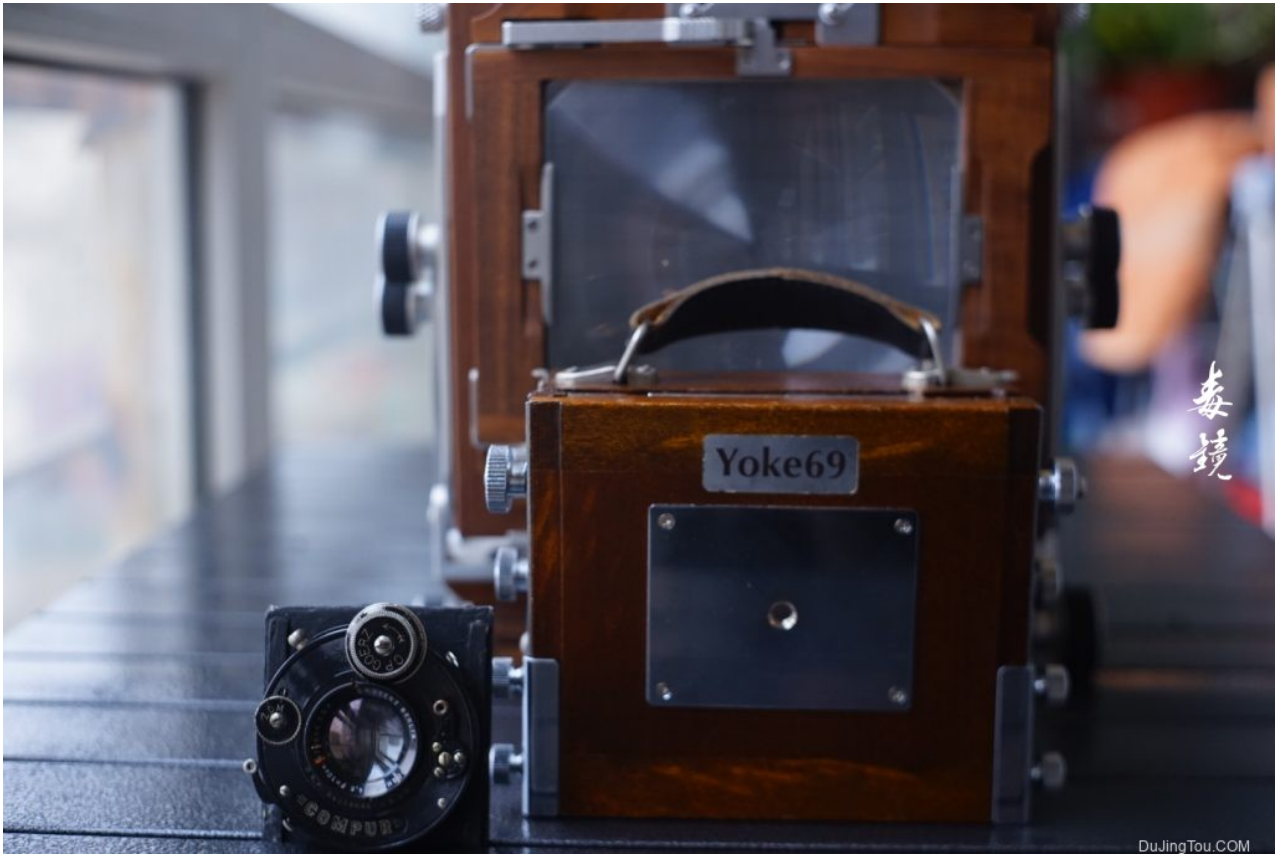
DuJingTou.COM



DuJingTou.COM



DuJingTou.COM



YOKE69对比Frica45相机，星座45A相机，申豪45相机的尺寸对比。



毒鏡

DuJingTou.COM



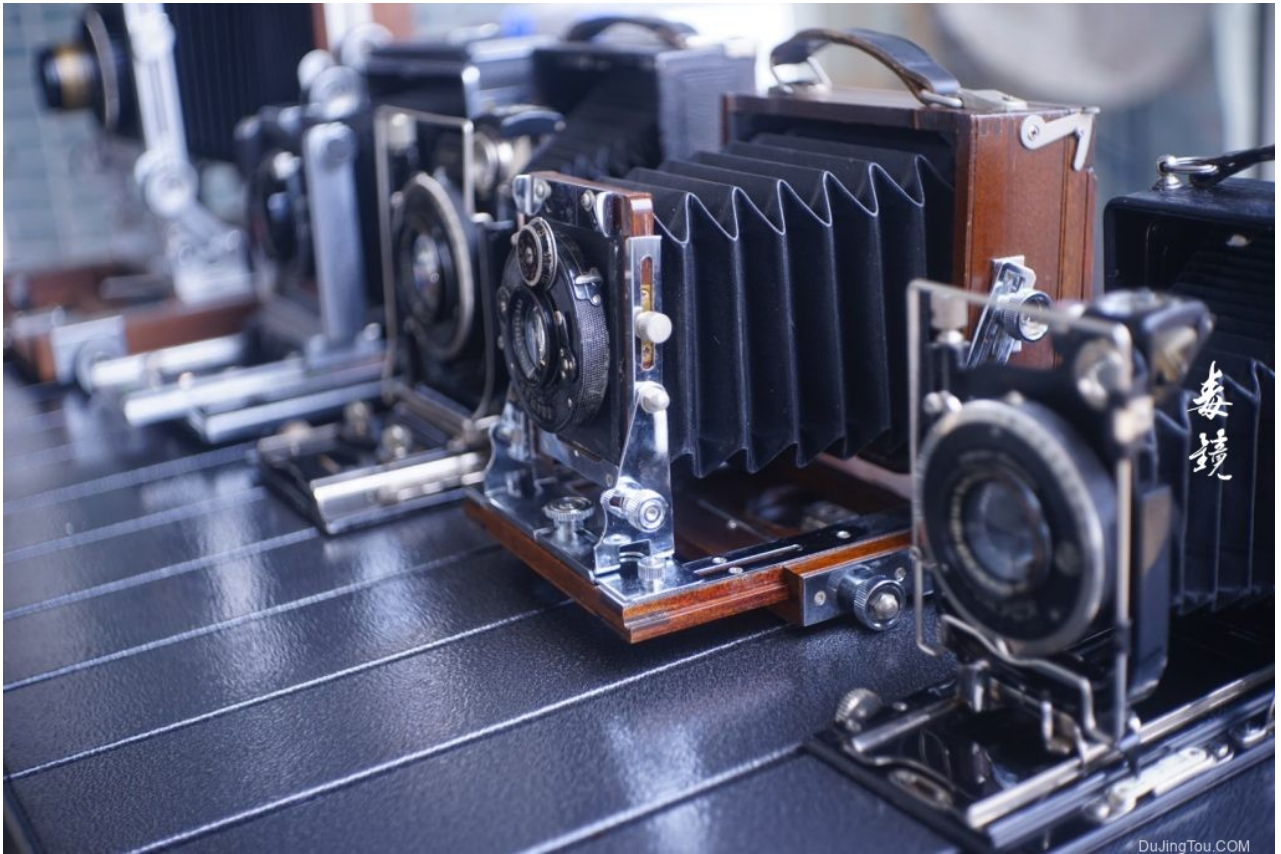
毒鏡

DuJingTou.COM

YOKE69对比福伦达69干板相机，912干板相机，骑士760 69技术相机









DuJingTou.COM

毒鏡



DuJingTou.COM



HANSA FIELD69相机技术资料 (来自久八照相馆 Kyu-hachi 的hansa field69)



照片来自摄友“三文鱼CySoong”

发布年份：1995年7月

型号：中画幅胶卷/木制相机

镜头板：独家尺寸 61X70mm 其中 Hansa 的镜头板 62x75mm。这里可以看到不同机型有尺寸差异

适用镜头：47-180mm (约后镜头直径在48mm以内)

兼容快门：#00, #0, #1 (#1 通常是不可能的, #0 是安全的)

技术动作：上升20mm，下降20mm，左右各移动20mm，20°后倾斜10°，左右摆动各15°

后组：聚焦玻璃。可以垂直或水平放置。

后组技术动作：可以前后移动，可以前后倾斜。倾斜机构 倾斜前可选，倾斜后 20°

胶片后背：符合国际标准。可以使用 Horseman 和 Mamiya RB 120 胶片后背。此外，还可以安装 4×5 适配器和 35mm 格式适配器。

法兰距离：40-220mm

尺寸/重量：w150mm x h160mm x d160mm (关闭时 w137mm x h132mm x d70mm)

900g (仅机身)

Horseman 6×9 胶片袋 420g

4×5 适配器 227g

参考网站

久八照相馆：<http://kyu-hachi.sakura.ne.jp/Foto/L-HansaF69.htm>

The Analog life：https://vw1303s1974year.seesaa.net/article/201703article_2.html

ちいさな伝記：<https://chiiden.net/?p=4444>

Y's“关于大画幅相机的一切”：<http://www.ohban4x5.com/>



投稿内容不限

网站

公众号

内容同步推送

给毒镜头投稿：

镜头测试样片的量还是太少了，如果大家有老镜头新镜头的测试照,使用心得、评测报告、以及您自己觉得满意的照片，都可以投稿给我们，我们可以在网站和公众号发布，您可以微信投稿或者点击上面的图片给我发邮件，内容为样片、您的介绍、个人介绍、器材简介

等。希望大家能多给我们一些帮助和支持。（[点击马上投稿>>>](#)）

毒镜头资料共享库（新）

毒镜头资料共享库 阿里云网盘地址：（2022-5-20更新）

「毒镜样片」<https://www.aliyundrive.com/s/KvJBjEX9Fnk> 点击链接保存，或者复制本段内容，打开「阿里云盘」APP

「Bronica说明书」<https://www.aliyundrive.com/s/hXmknuMbiXZ> 点击链接保存，或者复制本段内容，打开「阿里云盘」APP

「宾得说明书整理完毕」<https://www.aliyundrive.com/s/srZS39Yq3AS> 点击链接保存，或者复制本段内容，打开「阿里云盘」APP

「胶片相机专利全集」<https://www.aliyundrive.com/s/6L5Cx3e6rKR> 点击链接保存，或者复制本段内容，打开「阿里云盘」APP

「尼康镜头莱卡显微镜说明书等」<https://www.aliyundrive.com/s/VUmRA7srFsn> 点击链接保存，或者复制本段内容，打开「阿里云盘」APP

「Wollensak万伦莎百年资料库」<https://www.aliyundrive.com/s/W4mGExRSEWc> 点击链接保存，或者复制本段内容，打开「阿里云盘」APP

「cameramanuals相机说明书英文版」<https://www.aliyundrive.com/s/Pu8zVUHUVYR> 点击链接保存，或者复制本段内容，打开「阿里云盘」APP

毒镜头资料共享库 百度网盘地址：（2022-10-09更新）

链接: https://pan.baidu.com/s/1N0iFwqyXZYF_aA6AApcDAw?pwd=divt 密码: divt

如果失效大家给我留言，资源随时更新。

Posted In: [文章](#), [资料库](#)

Tagged In: [Bessa II](#), [Bessa RF](#), [carl zeiss 531/2](#), [ebony](#), [hansa field 69](#), [Mamiya 新闻机](#), [shirom 69](#), [Wise 69 Handy](#), [yoke69](#), [yoke69相机](#), [youke69 camera](#), [富士690](#), [横木制造所](#), [横木正夫](#), [毒镜](#), [毒镜头](#), [申豪45](#), [福伦达69干板相机](#), [立源](#), [长冈](#)